

1.	2.	3.	4.	5.	6.	7.	8.	9.	10.	11.	12.	13.	14.
ENTREVISTA AL PRESIDENT	ENTREVISTA AL DIRECTOR GENERAL	2021 EN XIFRES	EL NOSTRE ENTORN	NOSALTRES	GOVERNANÇA, ÈTICA I INTEGRITAT	MODEL COOPERATIU	EL NOSTRE EQUIP	COMPROMÍS AMBIENTAL I SOCIAL	GESTIÓ DEL RISC	INFORMACIÓ FINANCERA	TCFD	PRINCIPIS DE BANCA RESPONSABLE	ANNEXOS

# 3

## 2021 en xifres

El nombre de socis ha continuat creixent fins a arribar als més de 212.000 el 2021.



1.	2.	3.	4.	5.	6.	7.	8.	9.	10.	11.	12.	13.	14.
ENTREVISTA AL PRESIDENT	ENTREVISTA AL DIRECTOR GENERAL	2021 EN XIFRES	EL NOSTRE ENTORN	NOSALTRES	GOVERNANÇA, ÈTICA I INTEGRITAT	MODEL COOPERATIU	EL NOSTRE EQUIP	COMPROMÍS AMBIENTAL I SOCIAL	GESTIÓ DEL RISC	INFORMACIÓ FINANCERA	TCFD	PRINCIPIS DE BANCA RESPONSABLE	ANNEXOS

## 2021 en xifres

### Al servei dels socis i sòcies

#### Base social

212.000

persones

El nombre de socis ha continuat creixent fins a arribar a més de 212.000 socis el 2021.

#### Lleialtat

46,9 %

NPS

El *net promoter score* de 2021 ha estat de 46,9 %, molt superior a la mitjana del sector.

#### Satisfacció

8,22

índex de satisfacció

L'índex de satisfacció el 2021 ha estat de 8,22.

#### Digitalització

80 %

de socis son digitals

El 80 % dels socis operen a través dels canals digitals del Grup, un 6,4 % més respecte a l'exercici anterior.

#### Canals digitals

96 %

ha utilitzat canals digitals

El 96 % dels socis i sòcies han utilitzat els canals digitals en alguna ocasió durant el darrer any, un creixement de 4 punts percentuals respecte l'exercici anterior.



1.	2.	3.	4.	5.	6.	7.	8.	9.	10.	11.	12.	13.	14.
ENTREVISTA AL PRESIDENT	ENTREVISTA AL DIRECTOR GENERAL	2021 EN XIFRES	EL NOSTRE ENTORN	NOSALTRES	GOVERNANÇA, ÈTICA I INTEGRITAT	MODEL COOPERATIU	EL NOSTRE EQUIP	COMPROMÍS AMBIENTAL I SOCIAL	GESTIÓ DEL RISC	INFORMACIÓ FINANCERA	TCFD	PRINCIPIS DE BANCA RESPONSABLE	ANNEXOS

## Cuidant les nostres persones

### Plantilla

10,61

anys d'antiguitat

L'equip del Grup Caixa d'Enginyers té una antiguitat mitjana de 10,61 anys, reflex de l'ocupació estable i de qualitat que l'Entitat vol crear.

58 % H  
42 % M

La plantilla està formada per un 58 % d'homes i un 42 % de dones, i un 51 % d'aquestes exerceixen càrrecs tècnics i de responsabilitat.

### Atracció i retenció del talent

33 %

increment contractacions

S'ha registrat un significatiu increment del nombre de contractacions, un 33 % respecte a 2020.

El 45 % de les noves incorporacions han estat de menors de 30 anys.

97 %

contractes indefinits

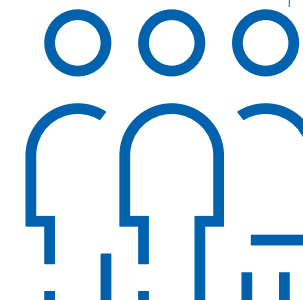
El Grup creu en la importància de construir equips sòlids i amb talent. Per això, un 97 % dels seus professionals tenen contractes indefinits i gaudeixen d'estabilitat laboral.

### Formació

41.483

horas de formació

S'han dut a terme 41.483 hores de formació, un 52 % més respecte a 2020, amb un total de 2.912 participants (un 41 % de dones).



1.	2.	3.	4.	5.	6.	7.	8.	9.	10.	11.	12.	13.	14.
ENTREVISTA AL PRESIDENT	ENTREVISTA AL DIRECTOR GENERAL	2021 EN XIFRES	EL NOSTRE ENTORN	NOSALTRES	GOVERNANÇA, ÈTICA I INTEGRITAT	MODEL COOPERATIU	EL NOSTRE EQUIP	COMPROMÍS AMBIENTAL I SOCIAL	GESTIÓ DEL RISC	INFORMACIÓ FINANCERA	TCFD	PRINCIPIS DE BANCA RESPONSABLE	ANNEXOS

## Compromesos amb el medi ambient

### *Petjada de carboni*

25 %

reducció

El 2021, el Grup ha reduït la seva petjada de carboni en un 25 % respecte a 2018.

### *Emissions*

100 %

compensades

El Grup Caixa d'Enginyers compensa el 100 % de les seves emissions.

### *Energia*

100 %

fonts renovables

El 100 % del consum de l'Entitat prové de fonts d'energia renovables.

Hem instal·lat 174 plaques fotovoltaïques a la teulada de l'edifici de serveis centrals de Potosí, que produeixen l'11,37 % del consum elèctric anual de l'edifici.

## Inversió socialment responsable (ISR) com a part del nostre ADN

### *Patrimoni*

85 %

socialment responsable

El 2021, hem augmentat significativament el nostre patrimoni gestionat en fons i plans de pensions que promouen característiques socials i mediambientals, i hem assolit els 1.300 milions d'euros. Això representa un 85 % del patrimoni.

### *Equip de Serveis al Soci*

80 %

certificat

El 80 % de l'Equip de Serveis al Soci s'ha format i certificat en l'àmbit de les finances sostenibles a través de la certificació EFPA ESG Advisor el 2021

### *Nous productes amb etiqueta ISR*

CdI PIAS GO

S'ha llançat el CdE PIES GO, la cartera balanced del qual inverteix íntegrament en fons ISR. El fons d'inversió CE Global ISR, FI, i el pla de pensions CE Multigestió ISR, PP, han passat a tenir l'etiqueta ISR el 2021.

1.	2.	3.	4.	5.	6.	7.	8.	9.	10.	11.	12.	13.	14.
ENTREVISTA AL PRESIDENT	ENTREVISTA AL DIRECTOR GENERAL	2021 EN XIFRES	EL NOSTRE ENTORN	NOSALTRES	GOVERNANÇA, ÈTICA I INTEGRITAT	MODEL COOPERATIU	EL NOSTRE EQUIP	COMPROMÍS AMBIENTAL I SOCIAL	GESTIÓ DEL RISC	INFORMACIÓ FINANCERA	TCFD	PRINCIPIS DE BANCA RESPONSABLE	ANNEXOS

## Creem valor en la societat

### Suport a col·lectius professionals

130.532

milers d'euros

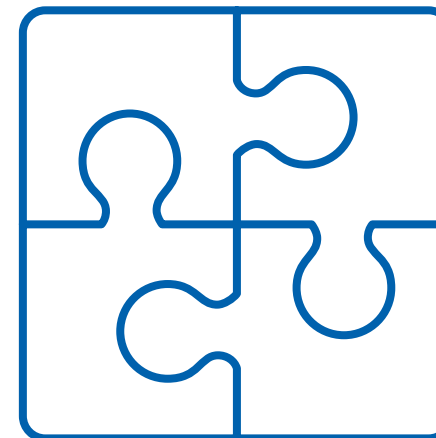
El 2021, s'han concedit préstecs a empreses i professionals per import de 130.532 milers d'euros.

### Acció social COVID

34.000

euros

34.000 euros recaptats mitjançant aportacions de socis i sòcies distribuïts entre la Fundació EDUCO i Càritas.



### Fundació Caixa d'Enginyers

68

68 projectes desenvolupats

498.200

euros en inversió social canalitzada

1.301

beneficiaris de beques, premis i formació

21 %

del pressupost de la Fundació destinat a projectes de protecció del medi ambient

1.	2.	3.	4.	5.	6.	7.	8.	9.	10.	11.	12.	13.	14.
ENTREVISTA AL PRESIDENT	ENTREVISTA AL DIRECTOR GENERAL	2021 EN XIFRES	EL NOSTRE ENTORN	NOSALTRES	GOVERNANÇA, ÈTICA I INTEGRITAT	MODEL COOPERATIU	EL NOSTRE EQUIP	COMPROMÍS AMBIENTAL I SOCIAL	GESTIÓ DEL RISC	INFORMACIÓ FINANCERA	TCFD	PRINCIPIS DE BANCA RESPONSABLE	ANNEXOS

## Les nostres xifres econòmiques

### Volum de negoci

8.234

millones de euros

Al tancament de l'exercici 2021, el volum de negoci de clients ha estat un 9,11 % superior al del tancament de l'exercici anterior i va assolir una xifra de 8.234 milions d'euros.

### Ràtio de capital

15,46 %

Al tancament de l'exercici 2021, s'ha obtingut una ràtio de capital CET1 del 15,46 %, superior a la del tancament de l'exercici 2020, que va ser de 15,21 %.

### Ràtio de morositat

2,70 %

La ràtio de morositat s'ha situat per sota de la mitjana del sector (4,29 %), en un 2,70 %.

### ROE<sup>1</sup>

6,85 %

El ROE ha sigut del 6,85 %, superior al del tancament de l'exercici 2020, que va ser del 5,40 %. La mitjana del sector el 2021 ha sigut de 6,74 %.

### Resultat de l'exercici

15,1

milions d'euros

Hem obtingut un resultat net de 15,1 milions d'euros, fet que representa un increment del 33,01 % més respecte a l'exercici anterior.

[1] La rendibilitat financera (ROE en anglès) relaciona el benefici econòmic amb els fons propis invertits per obtenir l'esmentat benefici.

